

Incontro plenario con operatori ferroviari

Linee Guida per il rilascio del Certificato di sicurezza
Linee Guida per il rilascio dell'Autorizzazione di sicurezza

19 dicembre 2016

Certificazione di Sicurezza



- Bozza nuove linee guida inviata a tutti gli operatori per osservazioni
 - Termine ultimo per presentazione osservazioni il **20 dicembre 2016**
-
- Ritorni sull'applicazione delle attuali linee guida
 - Traghettaggio verso il nuovo contesto normativo determinato dalla emanazione del IV pacchetto
 - Finito il ruolo di «accompagnamento» di ANSF
 - Interessano più Gestori infrastruttura



Certificazione di Sicurezza: principali novità introdotte.

Coerenza con i contenuti della Legge 07/08/1990, n.241

- ❑ Ridefinizione fasi, attività e contenuti delle comunicazioni tra ANSF e IF
- ❑ Possibilità di una sola sospensione del procedimento e quindi necessità che i documenti siano completi e corretti
- ❑ Analisi delle domande solo in caso di completezza documentale
- ❑ Chiara indicazione del responsabile del procedimento e delle modalità per ricorrere contro il provvedimento



Certificazione di Sicurezza: principali novità introdotte.

La documentazione del SGS è uno strumento utile alla IF



- Completa fruizione ed applicabilità da parte dell'operatore.
 - Non esistono indicazioni od obblighi sulla struttura di un SGS.
 - Dimostrazione della copertura dei requisiti ed elementi essenziali nel rispetto della normativa.
-
- Necessità di individuare informazioni.
 - Velocizzare tempi di valutazione.
 - Necessità di definire un elenco dettagliato dei documenti da allegare alla domanda.
 - Inserimento di tabelle di riepilogo.



Certificazione di Sicurezza: principali novità introdotte.

Novità rispetto ai ruoli legati ai processi di formazione

- ❑ Maggior ricorso ai centri di formazione.
- ❑ Tracciabilità delle attività e delle responsabilità reciproche.
- ❑ Gestione dei rischi legati alla fornitura dei servizi di formazione.



- ❑ Superamento dell'obbligo di avere istruttori riconosciuti nei propri organici.
- ❑ Necessità di disporre di personale competente per svolgere ruoli di controllo.

Certificazione di Sicurezza: principali novità introdotte.

Esplicitazione dei criteri di valutazione per emissione prescrizioni

- ❑ Soddisfacimento requisiti del Reg 1158/2010 (allegati II e III).
- ❑ Ripetitività delle carenze riscontrate



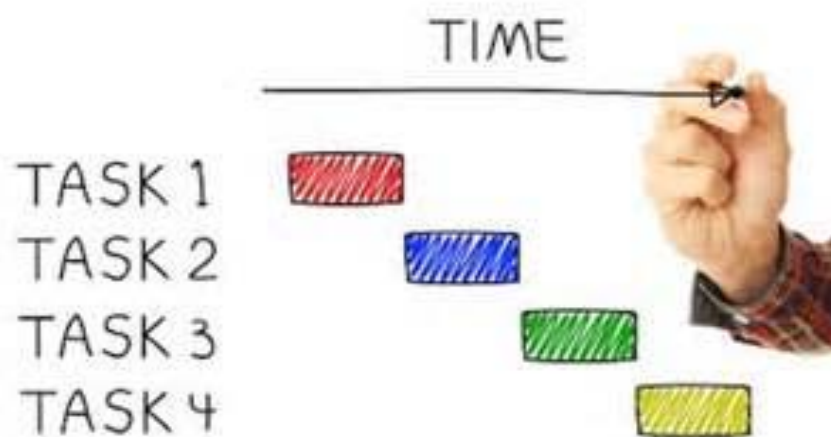
- ❑ Richiesta aggiornamenti
- ❑ Effettuazione servizi diversi
- ❑ Rilascio nuovi titoli abilitativi
- ❑ Svolgimento del ruolo di SRM
- ❑ Servizi di trasporti

- ❑ **In relazione anche ai risultati emersi dalle attività di controllo e supervisione.**

Certificazione di Sicurezza: principali novità introdotte.

Gestione risoluzione carenze documentali

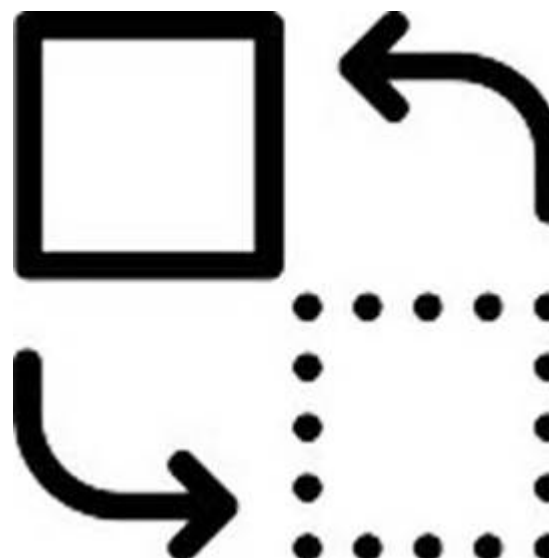
- Ogni IF dovrà presentare un piano di adeguamento volto a risolvere in un tempo congruo le carenze emerse dall'analisi dei documenti trasmessi.



Autorizzazione di Sicurezza

- ❑ Similitudini con le linee guida per il rilascio dei Certificati di Sicurezza.

- ❑ Individuazione delle condizioni che comporteranno un aggiornamento delle Autorizzazioni di Sicurezza.



DOMANDE PERVENUTE DA PARTE DEGLI OPERATORI (1/3)

- ❑ Revisione delle tempistiche di consegna ad ANSF degli indicatori trimestrali e del monitoraggio del piano di sicurezza.
- ❑ Il Certificato di Sicurezza per la parte A e B di una IF che garantisce la sola trazione in cosa differisce da quello di una IF che presta servizi di trasporto merci e/o viaggiatori e che garantisce obbligatoriamente la trazione?
- ❑ Se una IF è titolare del CDS su determinate parti della IFN, può richiedere per la sola parte B uno specifico CDS per servizi di manovra da svolgere in tutte le località di servizio dell'IFN non coperte dal CDS?



DOMANDE PERVENUTE DA PARTE DEGLI OPERATORI (2/3)

- ❑ Il CDS solo per servizi di manovra, specifica nella sua validità il movimento di manovra anche con veicoli con merci pericolose?
- ❑ Un CDS limitato di validità nel tempo crea impossibilità di presentare ai clienti un documento valido seppur con prescrizioni per contratti pluriennali.
- ❑ Deve esistere un contratto diretto tra IF e personale di condotta o il contratto può essere tra IF e società terze di somministrazione del lavoro?



DOMANDE PERVENUTE DA PARTE DEGLI OPERATORI (3/3)

- ❑ Nella valutazione ed erogazione di bisogni formativi del personale che svolge attività di sicurezza è previsto la disponibilità di Istruttori riconosciuti per i quali può essere sottoscritto un contatto con società terze di somministrazione?
 - ❑ Nella valutazione ed erogazione di bisogni formativi del personale che svolge attività di sicurezza che possono essere soddisfatti con un accordo quadro con un centro di formazione riconosciuto sono comprese le attività di mantenimento della competenza professionale relative al contesto operativo della IF?
-



**Grazie per
l'attenzione**

